

たいいん  
退院 おめでとうございます!!

Congratulations  
on your discharge  
from the hospital!!

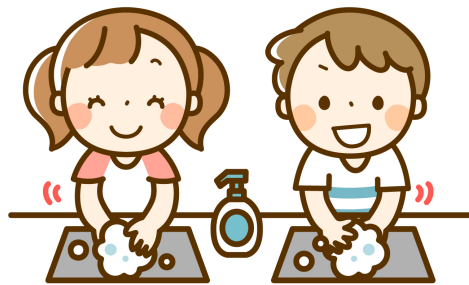


★きょうから4週間、あなたとあなたの家族は、(1)～(5)のことをまもってください。

★For the next four weeks, you and your family have to follow the instructions in (1) through (5).

- (1) {  
・外から家に帰ったとき  
・ごはんを食べる前

せっけん て あら  
石鹸で手を洗ったり、アルコールで手を  
きれいにします。



(1) Use soap or alcohol to wash your hands in following situations.

- ・After you get back home
- ・Before you eat



(2) そとで 外に出るときは、マスクをつけます。

(2) Wear a mask when you go outside.

(3) せき 咳をするときは、くち はな 鼻をおさえます。

(3) Cover your mouth and nose when coughing.



(4) <sup>まいあさ</sup> 毎朝、<sup>たいおん</sup> 体温を測ります。<sup>はか</sup> 体温を記録します。

(4) Measure your body temperature and record your health condition every morning.



(5) { <sup>びょういん</sup> 病院に行きたいとき  
・ <sup>けんさ</sup> PCR検査を受けたいとき }

<sup>でんわ</sup> 電話で<sup>よやく</sup> 予約をします。

かならず、「COVID-19で<sup>にゅういん</sup> 入院しました」と<sup>い</sup> 言います。

(5) Make a phone call in following situations.

- ・When you want to visit a hospital
- ・When you want to have a PCR test

Then, make sure tell reception staff that “I was admitted with COVID-19”.



<sup>そうだんでんわ</sup> 相談電話：<sup>びょういん</sup> 病院にいきたいです／<sup>こま</sup> 困っています】

【Reception centers for when you want to visit the hospital or when you have medical troubles】

◆ <sup>すみだく</sup> 墨田区 <sup>はつねつ</sup> 発熱・<sup>そうだん</sup> コロナ相談センター (平日 <sup>へいじつ</sup> am9:00~pm5:00)

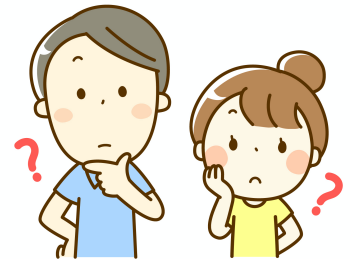
◆ Sumida City Fever and Corona Consultation Center (weekdays am9:00~pm5:00)

Tel : 03-5608-1443

◆ <sup>とうきょうと</sup> 東京都 <sup>はつねつ</sup> 発熱相談センター (毎日<sup>まいにち</sup> 24時間<sup>じかん</sup>)

◆ Tokyo Metropolitan Fever Counseling Center (24 hours)

Tel : 03-5320-4592



◆ <sup>とうきょうと</sup> 東京都 <sup>さいせいかい</sup> 済生会 <sup>むこうじま</sup> 向島 <sup>びょういん</sup> 病院

Saiseikai Mukojima Hospital

Tel : 03-3610-3651